

Untersicht Nebenrinne mit Trichter



Detail oberste Lage Dreikanteleisten + Prallscheibe inkl. Tragbalken



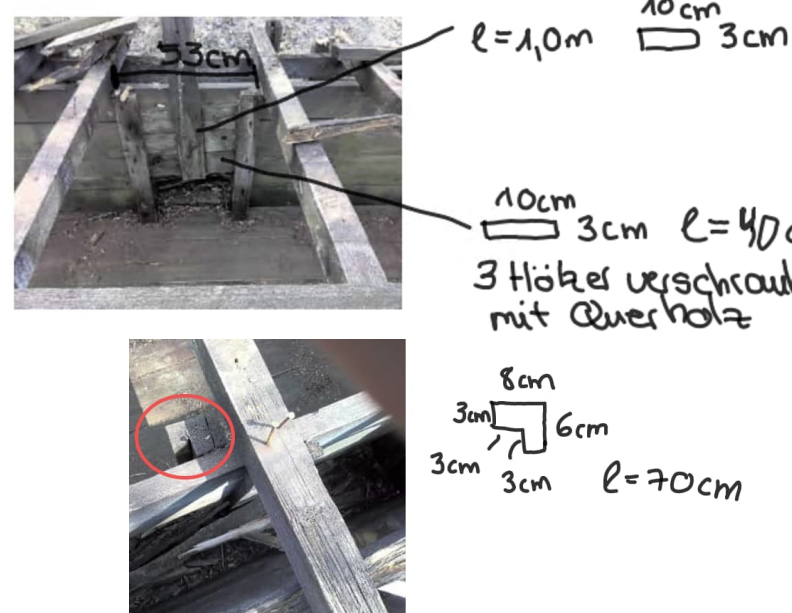
Detailansicht Nebenrinne mit Rahmen



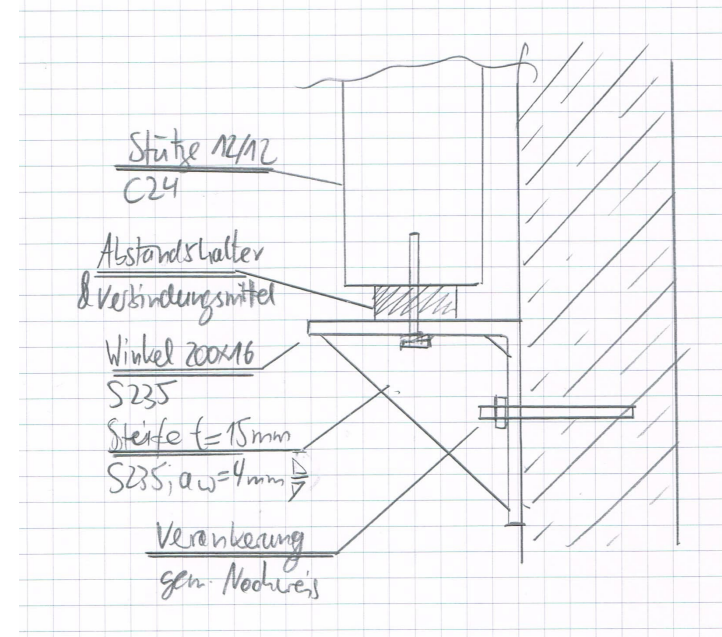
Detailansicht Hauptrinne mit Schieberabteil



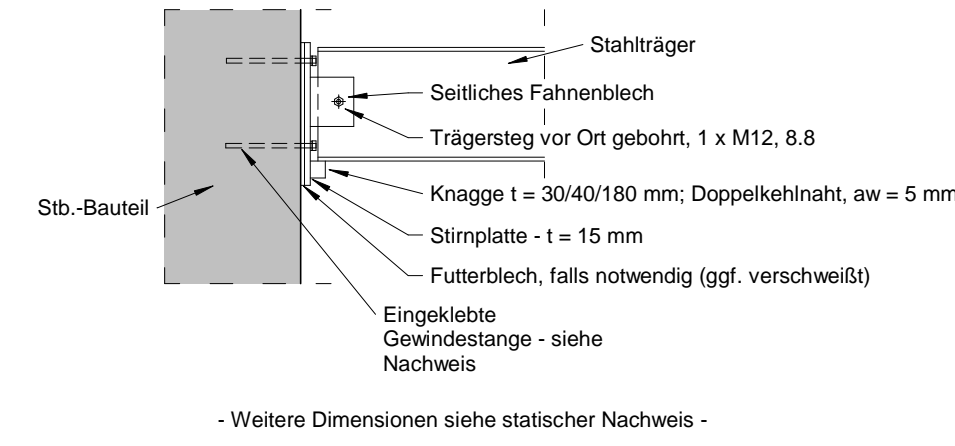
Detail Schieber - 11 x herstellen



Anschluss Holzstiel an Stb.-Wand



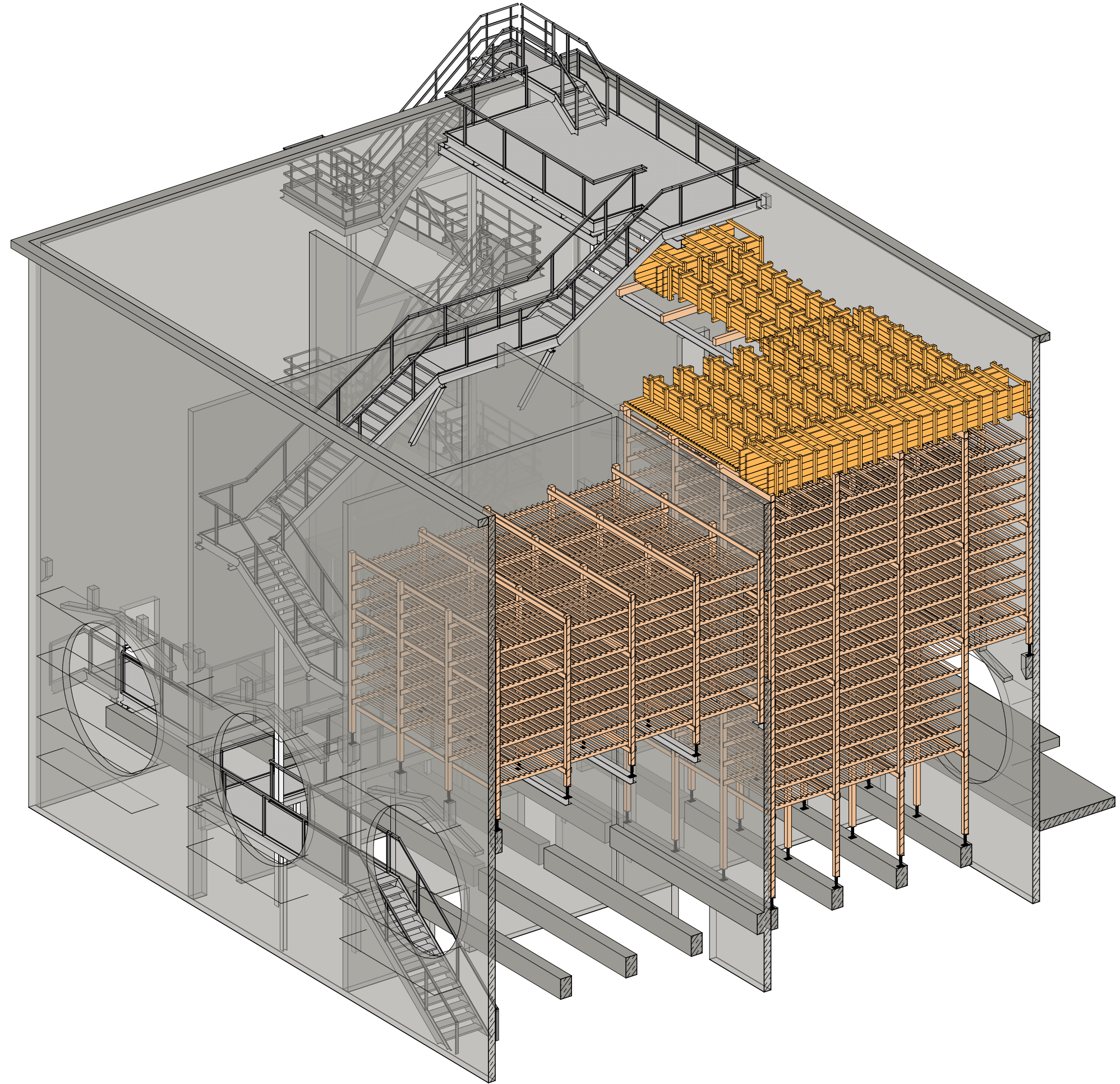
Anschluss Stahlträger an Stb.-Bauteil mit Knaagplatte M.: 1:20



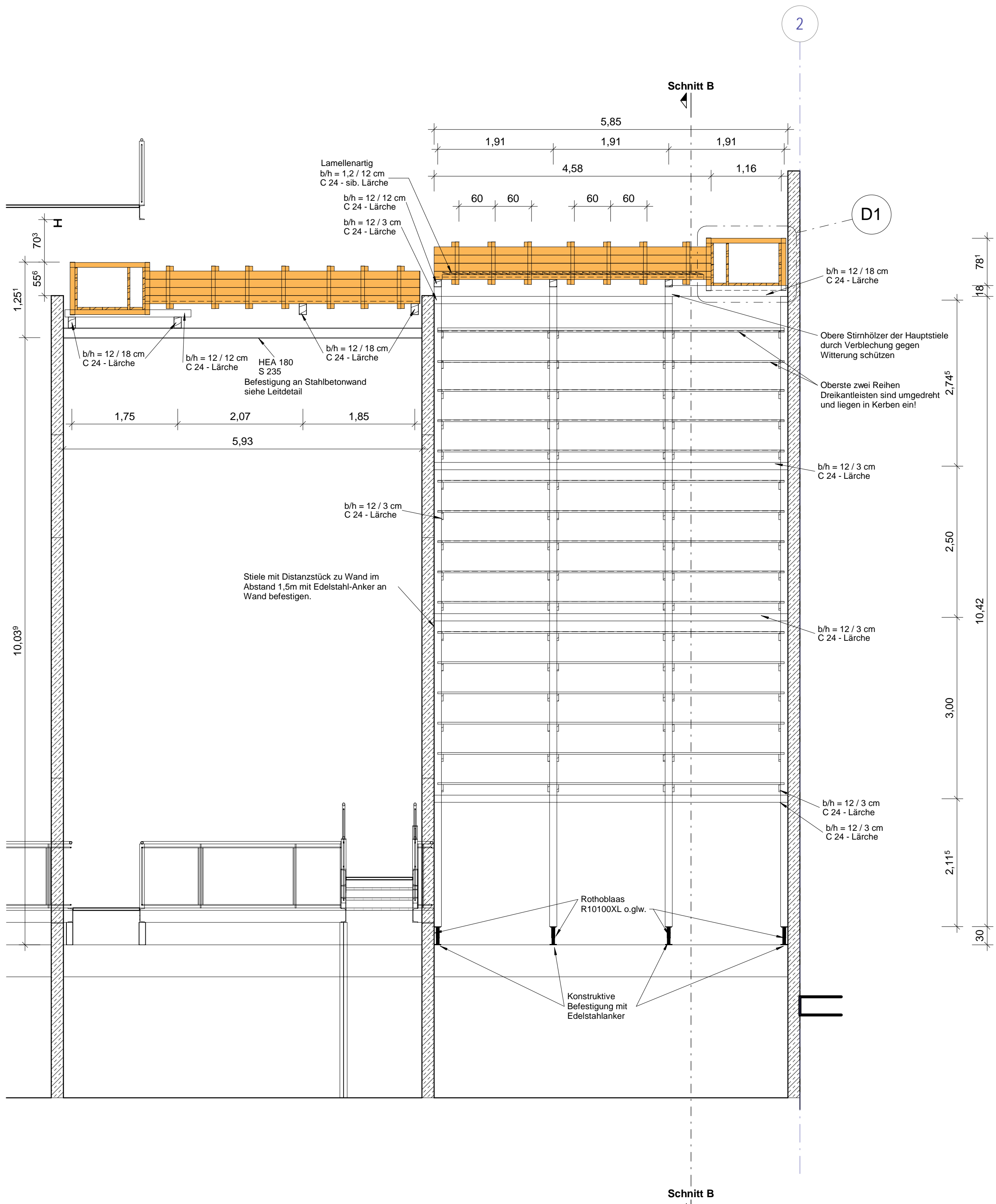
Detailansicht - Trichter & Prallscheiben



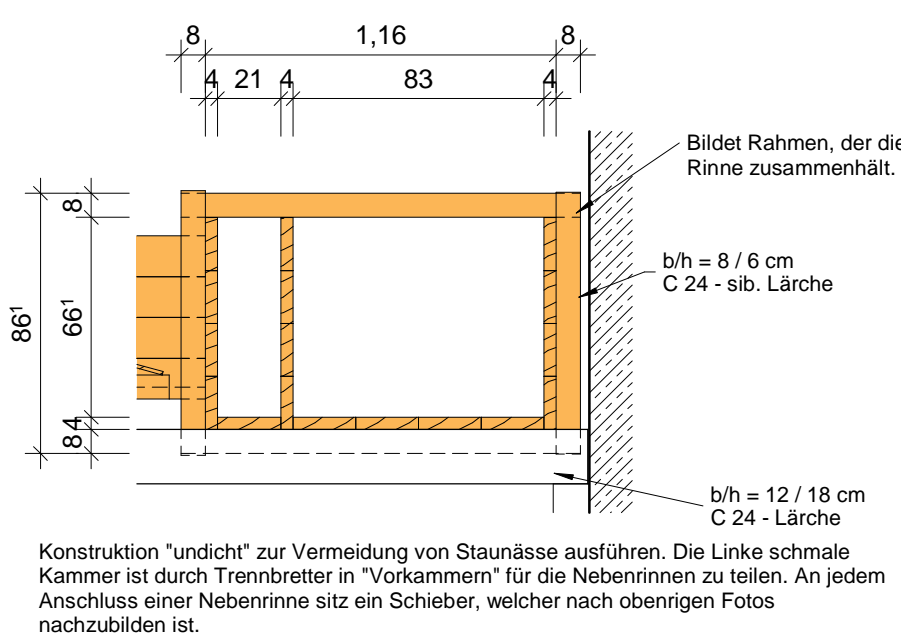
3D-Ansicht Rekonstruktion



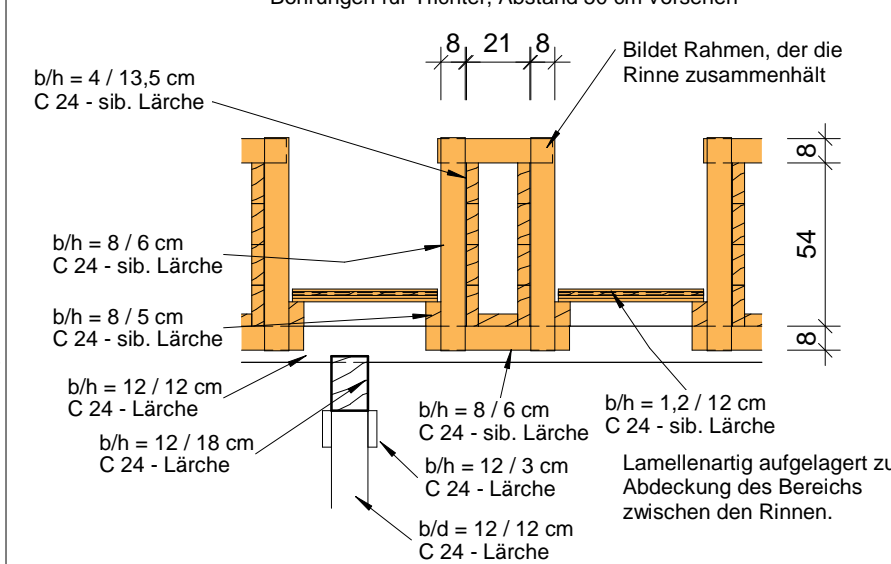
Schnitt A - M.: 1 : 50



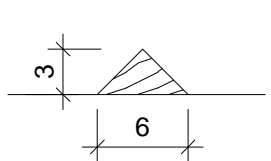
D1 - Detailansicht Hauptrinne M.: 1 : 25



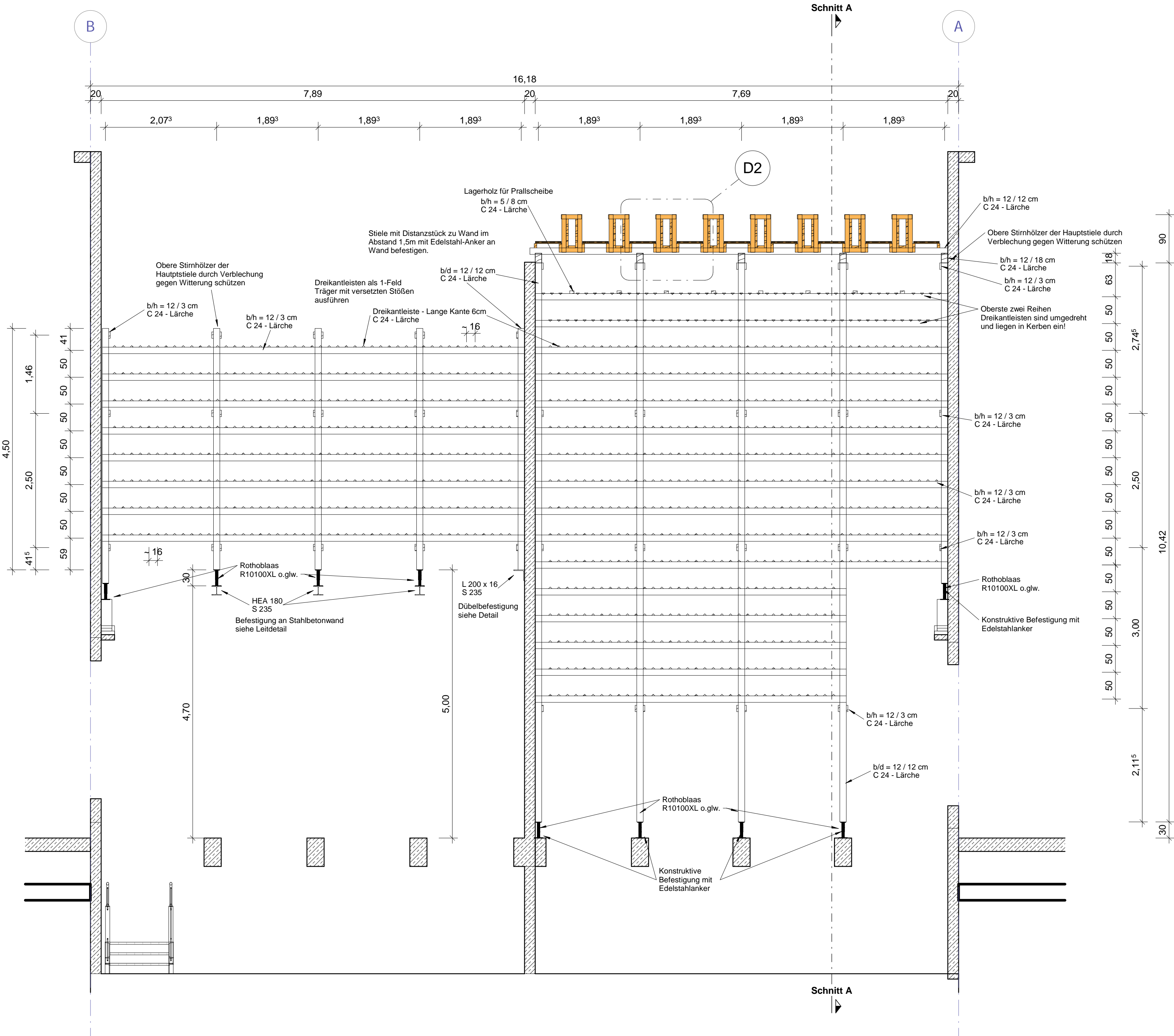
D2 - Detailausschnitt Nebenrinne M.: 1 : 25



Querschnitt Dreikanteleisten M.: 1 : 5



Schnitt B - M.: 1 : 50



HOLZ:	Nutzungsstufe nach DIN EN 1995-1-1: GK 3.1 / 3.2	Industriequalität 18 %
Gebräuchsstufe nach DIN 68800-1: Holzschutz nach DIN 68800 Teil 1-4		15 %

STAHL:	Korrosionsschutz nach DIN EN ISO 12944-2	Korrosionskategorie: C3	Ausführungsstufe nach DIN EN 1090-2: EXC 2
Schuttdauer: lang			

BETON: Festigkeitsklasse s. Plan	BETONSTAHL:
Stahlbeton	Stabstahl
FT-Beton	Mattenstahl
Unbewehrter Beton	
MAUERWERK: Stein/Mörtelklasse s. Plan	STAHL: Stahlsorte s. Plan
Mauerwerk	Stahl
BAUHOLOZ: Festigkeitsklassen s. Plan	BESTAND:
Bauholz - Lärche	Bestand
Bauholz - sibirische Lärche	Abbruch
	Bestand Holz

Erstellt auf Grundlage folgender Pläne: Architektenpläne:

± 0,00 = +49,920 m ü. NHN

0	Nulversion	03.11.2017	MKI
INDEX	ÄNDERUNG	DATUM	GEZ.

PLAN-NR.	R-100	INDEX	0
ÜBERSICHT	PROJEKT-NR. 2023-0680		
	FREIGABEVERMERK		
	Der Ausführende hat alle Angaben dieses Planes mit den zugehörigen Architektenplänen bzw. Rohbaumaßnahmen vor Beginn der Arbeiten zu vergleichen. Bei Unstimmigkeiten ist unser Büro umgehend zu kontaktieren.		

PROJEKT	Sanierung Ventilatorkühler III Kokerei-Zollverein Werner Müller Platz 45141 Essen				
BAUHERR	Stiftung Zollverein Bullmannau 11 45327 Essen				
INHALT	Übersichtsplan Rieselwerk				
BAUTEIL/EBENE/BEREICH					
Nachbildung Rieselwerk Ventilatorkühler III					
MASSTAB	GRÖSSE	GEZEICHNET	GEZ. DATUM	GEPRÜFT	GEPR. DATUM
1:50/1:20	DIN A0	CS	26.02.2026	CS	26.02.2026